



# Útmutató hallgatóknak az esélyegyenlőségi pályázat benyújtásához



Erasmus+





# *A pályázat benyújtásának folyamata*

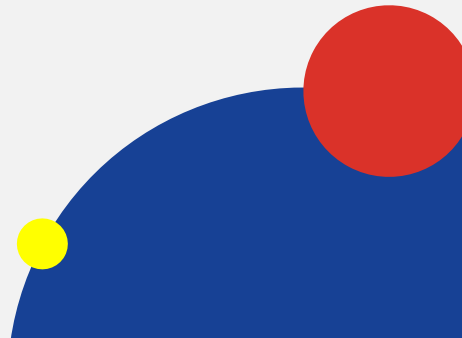
- Regisztráljon a <https://eselyegyenloseg.tpf.hu> felületen!  
(Az oldal a <https://itiner.tpf.hu/APP/#/login> oldalra irányítja.)
- Belépés csak gmailes email címmel lehetséges. Ha nincs, létre kell hoznia egyet.
- Olvassa el és fogadja el az adatkezelési tájékoztatót!
- Adja meg személyes adatait és a mobilitással kapcsolatos adatokat!
- Jelölje meg, melyik kategória alapján jogosult az esélyegyenlőségi kiegészítő támogatásra!
- Töltse fel a jogosultságot igazoló dokumentumokat az online felületre!
  - *Kérjük a pályázati kiírásból tájékozódjon, hogy mely esetekben szükséges a Tempus Közalapítvány hivatalos nyilatkozatát csatolni a jogosultsági kategória igazolásához!*
- Ellenőrizze, hogy kapott-e megerősítő emailt a pályázat sikeres benyújtásáról!



# *A pályázat elbírálásának folyamata*

- I. A hallgató az online felületen beadja a pályázatot.
- II. Az intézményi Erasmus+ koordinátor a megfelelően benyújtott és alátámasztott pályázatokat továbbítja a Tempus Közalapítvány számára
- III. A Tempus Közalapítvány Kuratóriumának döntése után:

***➤ A felsőoktatási intézmény értesíti a hallgatót az elnyert kiegészítő támogatásról, a hallgató szerződésébe bekerül a kiegészítő támogatás összege***





**Lépesről  
lépésre**

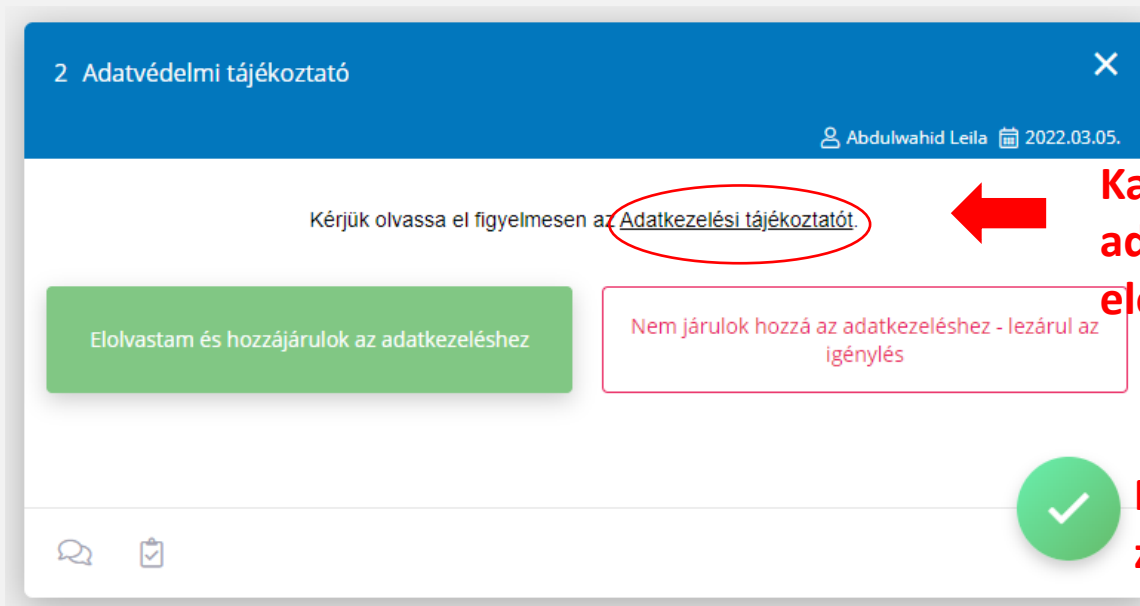
1.

# Az adatvédelmi tájékoztató megismerése



The image shows the login page of the BITINER system. At the top left is the BITINER logo. Below it are three input fields: 'Felhasználónév' (Username), 'Jelszó' (Password) with an eye icon for visibility, and a language dropdown menu set to 'Magyar'. A blue button labeled 'BEJELENTKEZÉS' (Login) is positioned below the fields. Underneath, there is a 'VAGY' (OR) separator. At the bottom, there is a red button with the Google logo and the text 'Bejelentkezés Google fiókkal' (Login with Google account).

Hozzon létre  
felhasználói fiókot a  
felületen



The image shows a dialog box titled '2 Adatvédelmi tájékoztató' (2 Data Protection Notice). The header bar is blue and contains the user's name 'Abdulwahid Leila' and the date '2022.03.05.'. The main text reads: 'Kérjük olvassa el figyelmesen az Adatkezelési tájékoztatót.' (Please read carefully the Data Processing Notice). A red arrow points from the text 'Kattintson a linkre az adatkezelési tájékoztató elolvasásához' (Click on the links to read the data processing notice) to the underlined link. Below the text are two buttons: a green button 'Elovestam és hozzájárulok az adatkezeléshez' (I have read and I agree to the data processing) and a white button with a red border 'Nem járulok hozzá az adatkezeléshez - lezárul az igénylés' (I do not agree to the data processing - the application is closed). At the bottom right, there is a green checkmark icon. The bottom of the dialog box has icons for chat and a clipboard.

Kattintson a linkre az  
adatkezelési tájékoztató  
elolvasásához

Majd kattintson a  
zöld pipára

## 2.

# Személyes adatok és a mobilitással kapcsolatos adatok megadása

3 Esélyegyenlőségi támogatás igénylés - személyes adatok megadása

Ha Részképzés vagy szakmai gyakorlatot választ, akkor csak a Hónapok számát adja meg.

Ha Rövid távú mobilitásban vesz részt, akkor csak a Napok számát adja meg

Mobilitás típusa

← Válassza ki a mobilitás típusát: tanulmányi mobilitás vagy szakmai gyakorlat!

Hónapok száma \*

Mobilitás időtartama min: 0 | max: 12

Napok száma \*

Mobilitás időtartama min: 0 | max: 30

← Írja be a napok számát!

Mobilitás tervezett kezdete \*

← Próbálja minél pontosabban megadni a mobilitás dátumát!

Írja be a hónapok számát (lehet tört hónap is)!



### 3. *Jogosultsági szempont kiválasztása*

Több jogosultsági szempont is megjelölhető, de csak egy szemponthoz szükséges alátámasztó dokumentumot feltölteni!

#### Esélyegyenlőségi szempontok kiválasztása

- Esti vagy levelező szakos hallgató
- Nemzeti vagy etnikai kisebbséghez tartozó hallgató
- Határon túli magyar hallgató
- Menekültstátusszal rendelkező hallgató
- A pályázó legalább egyik szülője vagy gondviselője nem rendelkezik középfokú iskolai végzettséggel
- A pályázó szülő vagy gondviselő

Büntetőjogi felelősségem tudatában kijelentem, hogy a kérelemben feltüntetett adatok a valóságnak megfelelnek. Valótlan adatközlés az Erasmus programból történő kizárást vonja maga után.

Büntetőjogi nyilatkozat

Valóságnak megfelel

Nem felel meg

**Állítsa zöldre a téglalapot**

## 4. Alátámasztó dokumentumok feltöltése

Az imént kiválasztott esélyegyenlőségi szempont igazolásához kérjük olvassa el a részletes tájékoztatót.

1. [Árva vagy félárva hallgató nyilatkozata](#)
2. [A származási országában kisebbségként élő határon túli magyar hallgató nyilatkozata](#)
3. [Nagycsaládban élő hallgató nyilatkozata](#)
4. [Magyarországon elismert nemzetiséghez tartozó hallgató nyilatkozata](#)
5. [Nyilatkozat arról, hogy a hallgató szülő vagy gondviselő](#)
6. [Nyilatkozat a hallgató szociális körülményeiben történő hirtelen változásról](#)
7. [Hallgató nyilatkozata arról, hogy legalább egyik szülője/gondviselője nem rendelkezik középfokú iskolai végzettséggel](#)

KEVESEBBET MUTAT ▲



**1. Kattintson rá, és töltsse le a megfelelő nyilatkozatot, majd töltsse ki!**

TÖBBET MUTAT ▼

Elvégez



**2. A következő oldalon töltsse fel a nyilatkozatot és dokumentumokat pdf formátumban  
Max. 5 dokumentumot tölthet fel!**



## 5. A pályázat aláírása

Mobilon vagy számítógépen kérjük, hogy írja alá ebben a mezőben az igénylést.

Kedves Kiss Flóra érintőképernyőn vagy egérrel kérjük, hogy írja alá ebben a mezőben az igénylést.



×

Kiss Flóra

GPS koordináták használata letiltva.



**Írja alá a pályázatot az elektronikus aláírás felületen, majd kattintson a zöld pipára**

## 6. *A pályázat beadása*

**Ezen a ponton már a felsőoktatási intézményéhez került a pályázat. Ön automatikus emailben értesül a pályázat sikeres beadásáról, majd ezt követően az intézményi elbírálás eredményéről (elfogadott v. elutasított)**

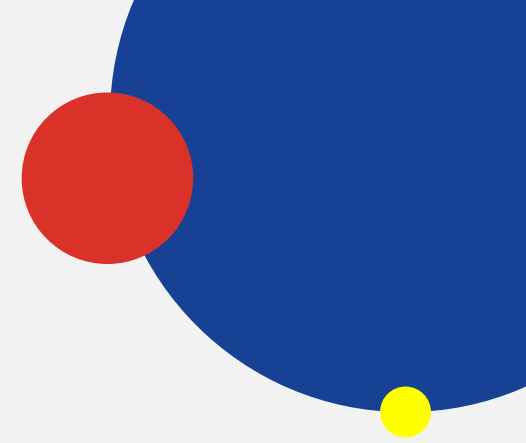


Nincs elérhető feladat

Nincs több nyitott feladatod ebben az itinerben, vagy a keresés nem hozott találatot



## *Hasznos információk*



- *A 2021/2022-es tanévben folyamatosan lehet pályázatot benyújtani az online felületen.*
- *Figyelmesen olvassa el a felületen a kísérő szövegeket, mert praktikus információkat tartalmaznak.*
- *A felület minden szekció végén elmenti az addig felvitt adatokat. A felület 10 perc után lezár, és csak a mentett adatokat tárolja a rendszer.*
  - *Később visszatérhet a megkezdett pályázatához*
- *A beadásról és a döntésről emailben kap értesítést.*
- *Hiánypótlásra nincs lehetőség.*
  - *A pályázat ismételt beadásához új pályázatot kell indítania a felületen!*